

COMPAÑÍA
SHERWIN WILLIAMS
S.A DE C.V



SHERWIN
WILLIAMS®

MANUAL DE
IDENTIDAD GRÁFICA

LOGOTIPO



LAS MARCAS “**SHERWIN WILLIAMS**” Y “**CUBREN LA TIERRA**” SE ENCUENTRAN PROTEGIDAS EN MÁS DE **100** PAÍSES EN TODO EL MUNDO. LAS NORMAS PARA EL USO CORRECTO SON BÁSICAMENTE LAS MISMAS MUNDIALMENTE. EL USO DE LA MARCA REGISTRADA DEBE HACERSE DE MANERA CORRECTA Y COHERENTE O PODRÁN PERDERSE LOS DERECHOS EXCLUSIVOS DE LA MARCA REGISTRADA.

La identidad corporativa de Sherwin Williams es una combinación de dos logotipos - el logotipo de “Cubren la Tierra” y el logotipo de “Sherwin Williams”. Estos contenidos se establecen en relación uno al otro y no pueden alterarse o reordenarse de ningún otro modo.

La identidad corporativa puede utilizarse en formato horizontal y vertical.



**SHERWIN
WILLIAMS.**

LOGOTIPO VERTICAL



SHERWIN-WILLIAMS.

LOGOTIPO HORIZONTAL

LOGOTIPO



FORMATO ADICIONAL

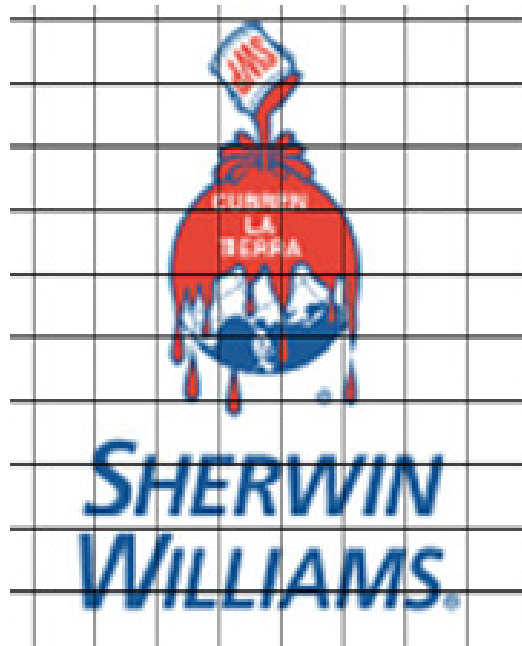
Para aplicaciones en Internet o aplicaciones con anterioridad, un logotipo de internet "Cubren la Tierra".



Para aplicaciones especiales tales como aplicaciones de impresión aprobadas, también está disponible una versión tridimensional de

LOGOTIPO TRIDIMENSIONAL
"CUBREN LA TIERRA"

RETÍCULA TRAZO



El área que rodea los logotipos debe mantenerse clara y ordenada, dejando espacio suficiente como para asegurarse de que se destacarán. Siempre que se utilicen logotipos, el resto de los elementos, incluyendo las tipografías y las imágenes, deben mantenerse fuera del área mínima definida alrededor de los logotipos.

COLORES

Los colores estándar para los logotipos corporativos de Sherwin Williams son:

■ Azul Sherwin Williams:

100% cyan, 57% magenta, 0% amarillo, 2% negro.

■ Rojo Sherwin Williams:

0% cyan, 90% magenta, 86% amarillo, 0% negro.

En lugar de los colores Sherwin Williams Azul y Sherwin Williams Rojo especificados en este manual, se podrán usar los siguientes Colores PANTONE

Para el Azul Sherwin Williams, use PANTONE® 293 C.

Para el Rojo Sherwin Williams, use PANTONE® 032 C.



PANTONE 293 C SW 6967
Frank Blue



C100 / M57 / Y0 / K2



PANTONE 032 C SW 6867
Fireworks



C0 / M90 / Y86 / K0

COLORES PANTONE

PROCESO DE CUATRO COLORES
(CMYK)



SHERWIN-WILLIAMS.

AZUL SHERWIN WILLIAMS

C100 / M57 / Y0 / K2

PANTONE 293 C SW 6967
Frank Blue



ROJO SHERWIN WILLIAMS

C0 / M90 / Y86 / K0 O PAN-
TONE 032 C

SW 6867
Fireworks

TIPOGRAFÍA



La identidad corporativa de Sherwin Williams ocupa el rol principal en la comunicación de nuestra imagen visual, por lo cuál debe ser respaldada por un estilo de texto que aparece en la misma página.

Frutiger es el tipo de letra base de nuestras impresiones

Otras letras aceptadas pueden ser Helvética o Arial.

Frutiger Roman

abcdefghijklmnopqrstuvwxyz

ABCDEFGHIJKLMNOPQRSTUVWXYZ

Frutiger Light

Frutiger Light italic

Frutiger italic

Frutiger Bold

Frutiger Bold italic

Helvética

abcdefghijklmnopqrstuvwxyz

ABCDEFGHIJKLMNOPQRSTUVWXYZ

Helvética italic

Helvética Bold

Helvética Bold italic

Arial

abcdefghijklmnopqrstuvwxyz

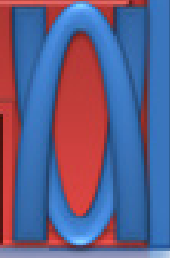
ABCDEFGHIJKLMNOPQRSTUVWXYZ

Arial italic

Arial Bold

Arial Bold italic

USOS PERMITIDOS



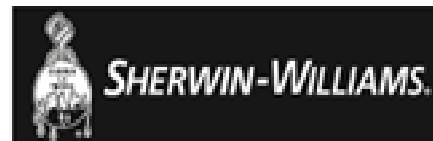
C0 / M0 / Y0 / K100

Cuando sea necesario reproducir los logotipos corporativos en un solo color, sólo se podrán utilizar los siguientes formatos. Estos formatos podrán reproducirse en negro sólido únicamente.

POSITIVO



NEGATIVO



USOS PROHIBIDOS



NO utilizar el logotipo designado para un fondo blanco en un fondo de color.



NO colocar al logotipo un borde diferente a los establecidos



NO superponer el logotipo sobre una imagen.



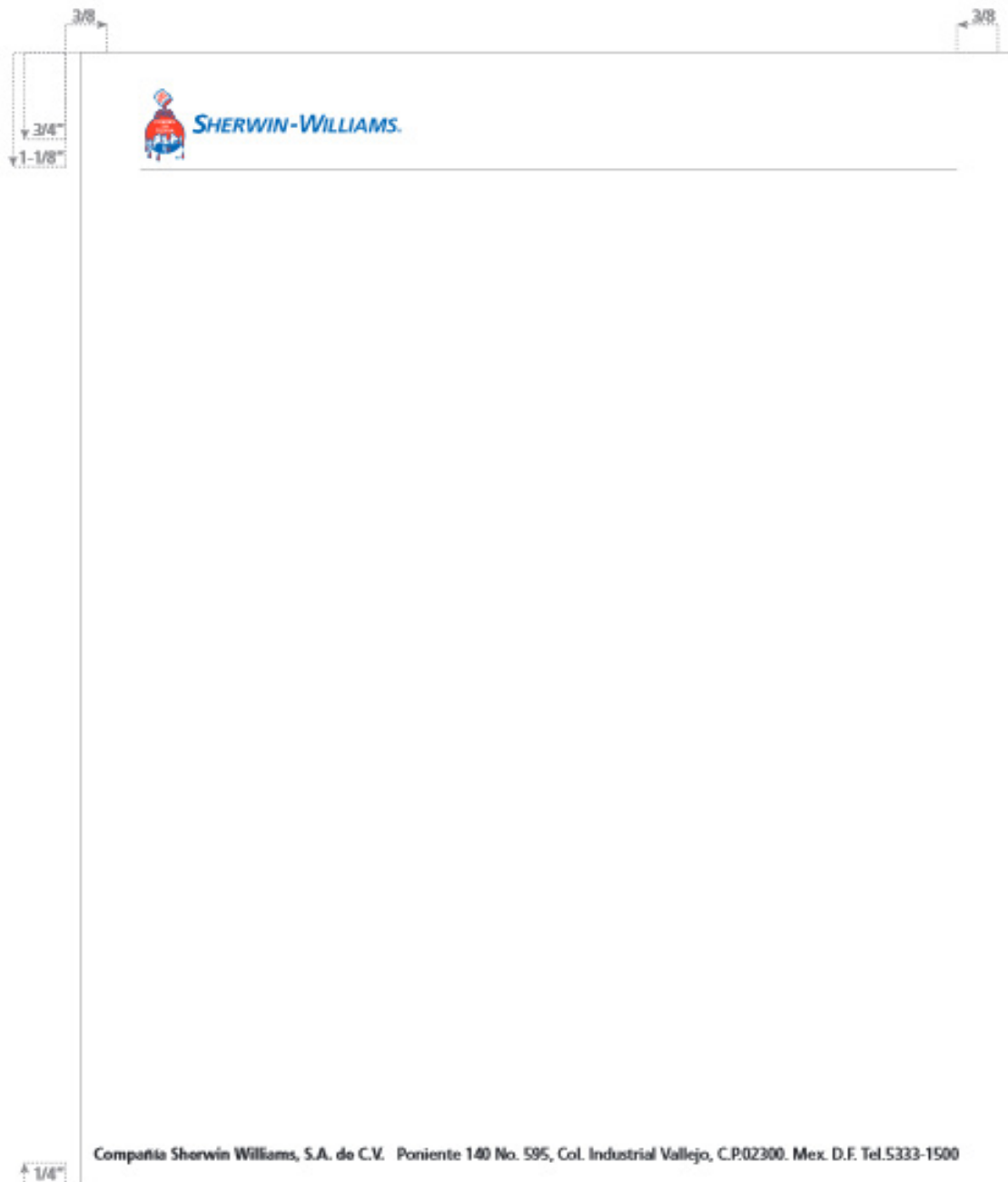
NO alterar los colores del logotipo



PAPELERÍA



EJEMPLO DE HOJA MEMBRETADA



TARJETA DE PRESENTACIÓN



EJEMPLO DE TARJETA DE PRESENTACIÓN



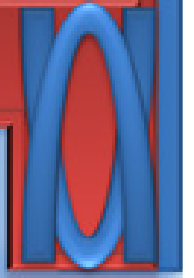
CREDENCIAL



EJEMPLO DE CREDENCIAL CORPORATIVA



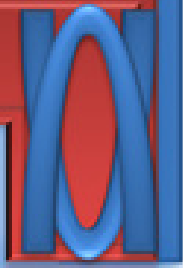
CARTEL



EJEMPLO DE LA DISTRIBUCIÓN DE UN CARTEL DE SHERWIN WILLIAM



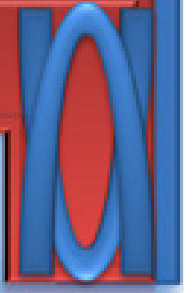
UNIFORMES



PRESENTACIÓN DE UNIFORME OFICIAL DEL ÁREA INDUSTRIAL



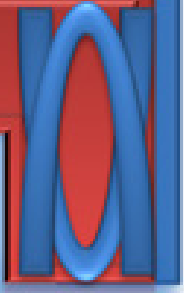
VEHÍCULOS



POSICIÓN DEL LOGO EN VEHÍCULOS DE TRANSPORTE



VEHÍCULOS



POSICIÓN DEL LOGO EN VEHÍCULOS DE SERVICIO



ORGANIGRAMA



Dirección General:
Edith Ordoñez Baca
Contacto: 58969578
edithordonez
@sherwin.com.mx



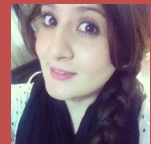
Dirección de
Recursos Humanos:
Julio César Bravo
Domínguez
Contacto: 57890345
juliocesar
@sherwin.com.mx



Dirección de
Publicidad: Sinaí
Gómez Quezada
Contacto: 56780345
sinaigomez
@sherwin.com.mx



Dirección de
contabilidad: Andrea
Tapia Flores
Contacto: 59098564
andreatapia
@sherwin.com.mx



Dirección de
Relaciones Públicas:
Andrea Dávila
Reyes
Contacto: 56904327
andeareyes
@sherwin.com.mx